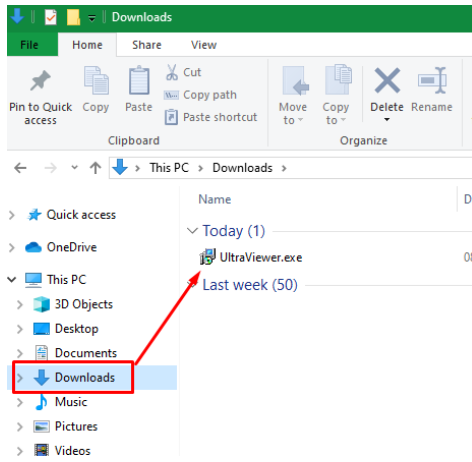
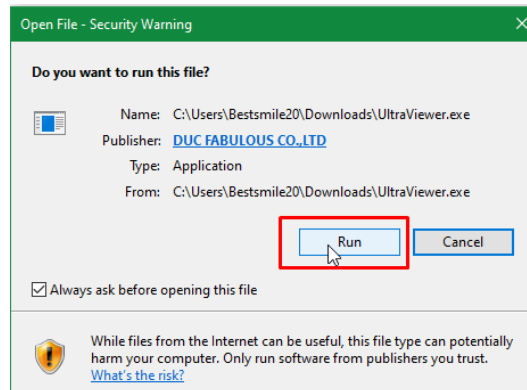


วิธีติดตั้ง Ultra viewer

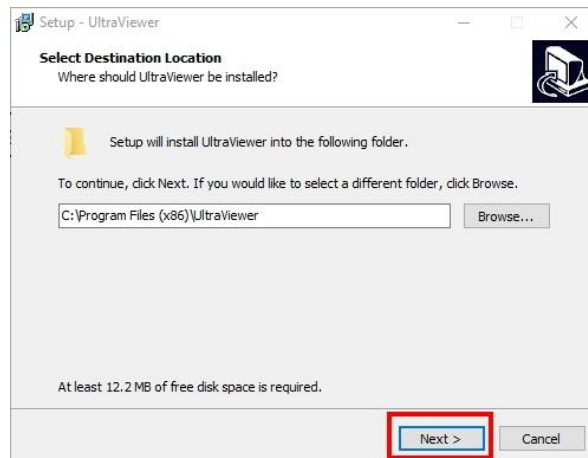
1. กด **คลิกที่นี่** เพื่อดาวน์โหลดโปรแกรมจากหน้า **Ticket** เมื่อกดแล้วโปรแกรมจะอยู่ในโฟลเดอร์ **Downloads**



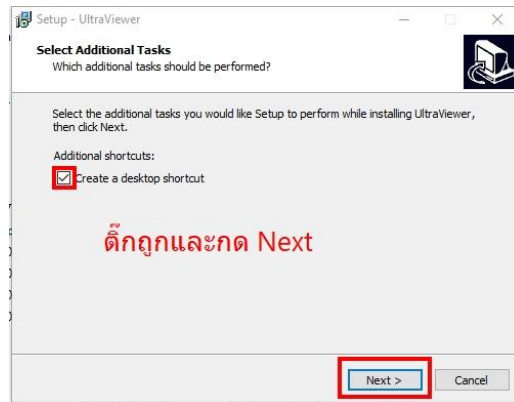
2. ดับเบิ้ลคลิกที่โปรแกรม **UltraViewer.exe** จะขึ้นหน้าต่างต่าง ให้กด **Run** และกด **Yes**



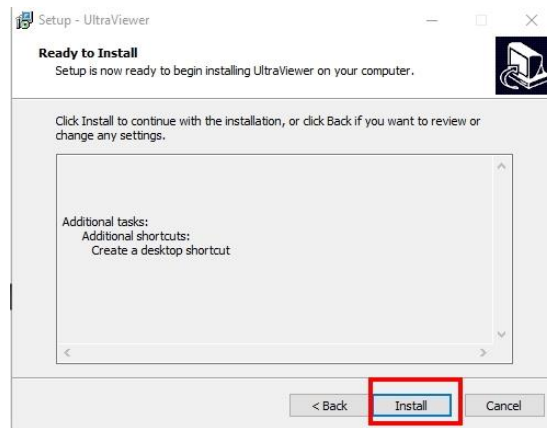
3. กดที่ปุ่ม **Next**



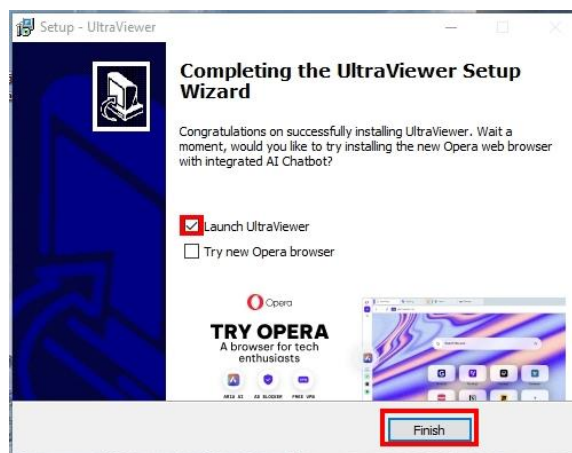
4. ดึงถูกในช่อง และกด **Next**



5. กดปุ่ม **Install** โปรแกรมจะทำการติดตั้ง

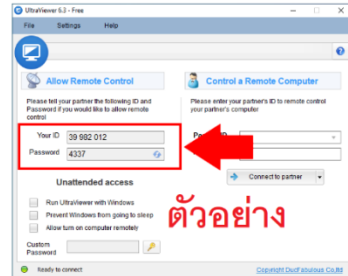


6. เมื่อโหลดเสร็จแล้ว ดึงที่ช่อง **Launch UltraViewer** และกด **Finish**



7. ติดตั้งเสร็จแล้วจะขึ้นหน้าจอโปรแกรม ถ่ายภาพหน้าจอโปรแกรม ที่เห็นข้อมูล Your ID และ Password แบบชัดเจน (ตามภาพตัวอย่าง) แล้วอัปโหลดรูปโปรแกรมใน Ticket ที่ปุ่ม **Choose File** เลือกรูปหน้าจอโปรแกรม(ตามภาพตัวอย่าง) แล้วกดแจ้งซ่อมค่ะ

(**เนื่องจาก โปรแกรมวินทเดิม มีการเปลี่ยนแปลง ก่อนแจ้งงาน โปรดโปรแกรมใหม่เพื่อติดตั้ง **อีกครั้ง** (เพื่อดาวน์โหลด)



อัปโหลดรูปโปรแกรมวินทใหม่ตามรูปตัวอย่าง

Choose File No file chosen

(**รองรับไฟล์รูปภาพเท่านั้น (.jpg, .png))

วันที่แจ้งซ่อม (ปี/เดือน/วัน)

2024-04-08 08:36:10

แจ้งซ่อม